

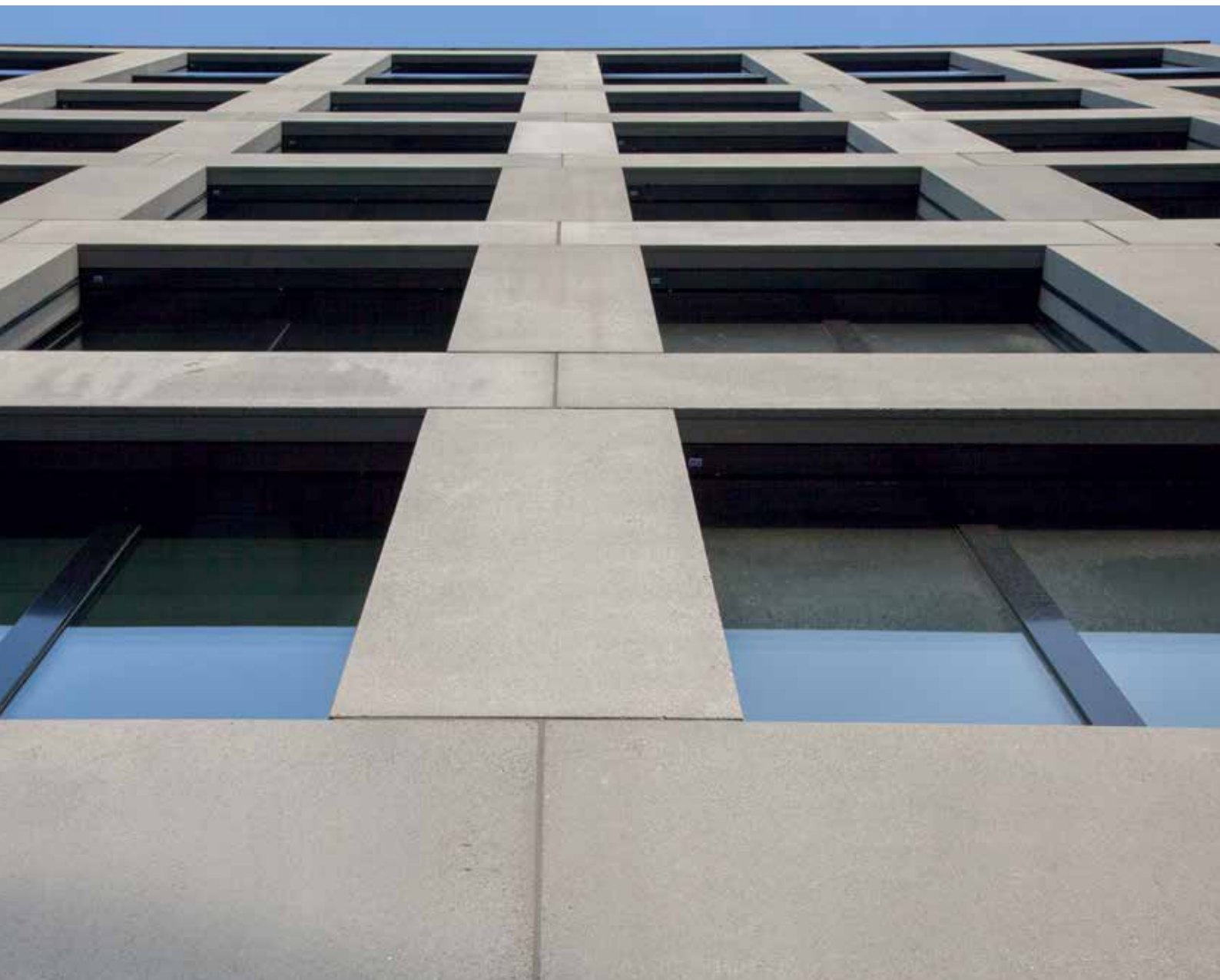


protéger. coloriser.  
optimiser. **dans le bâtiment.**

Protéger

---

# Protection durable des surfaces **des solutions sur mesure**



# Protection des surfaces en phase de construction, systèmes antigraffiti – multifonctionnel et efficace

Nous proposons une maintenance durable pour vos surfaces, basée sur un système et un concept. Les spécialistes de PSS élaborent avec vous une solution spécifique à votre ouvrage afin de protéger les façades, les murs et les sols avec les applications de la technologie faceal ou les systèmes élaborés à base de polysaccharides. Des technologies spécifiques propres à PSS.

Eprouvées dans la pratique et appliquées sur des millions de mètres carrés, les solutions efficaces de PSS se sont établies sur le marché.

PSS 20 est un système de protection écologique et entièrement réversible, patenté et basé sur la technologie des polysaccharides. Depuis 1991 plus de 8 millions de m<sup>2</sup> de surfaces de bâtiments ont été protégés.

Le système d'application basé sur la technologie faceal garantit une protection oléophobe et hydrophobe.



# Système de protection faceal



Avec la gamme faceal, nous élaborons un système de protection durable pour vos supports minéraux et proposons des solutions sur mesure, adaptées à vos projets.

Modifiez et ennoblissez les surfaces poreuses avec l'imprégnation faceal. Le but est de protéger en permanence les surfaces des salissures à base d'huile, d'eau et de peinture. Pour ce faire, nos spécialistes utilisent des produits résistants aux charges mécaniques qui n'altèrent pas les propriétés de diffusion de la vapeur d'eau du matériau.

- effet oléophobe et hydrophobe
- protection invisible du bâtiment
- système de protection antigraffiti

Profitez des propriétés bénéfiques du système de protection de surface faceal pour maintenir la valeur de l'ouvrage de manière durable.

## LE RESULTAT

Grâce au système de protection des surfaces faceal, les surfaces minérales sont protégées en permanence contre les salissures à base d'huile, d'eau et de peinture.



# La solution PSS contre les graffitis



Nous proposons une protection antigraffitis pour vos façades et murs exposés. Nos spécialistes PSS conçoivent avec vous des solutions adaptées à vos besoins, en fonction de la nature de vos objets comme par exemple le béton, la pierre naturelle ou artificielle.

Pour ce faire, nos spécialistes s'appuient sur des technologies semi-temporaires et permanentes, et utilisent les produits réversibles PSS.

Nous éliminons les graffitis avec un décapant spécial pour graffitis sur les surfaces non protégées.

Dans le contexte des concepts d'entretien de la protection des façades et des antigraffitis, nous proposons des services qui incluent l'élimination des graffitis, sans engendrer des coûts supplémentaires.

Nous recommandons les protections préventives contre les graffitis afin de protéger les constructions de manière durable.

## LE RESULTAT

Avec le système de protection des surfaces PSS, les supports sont protégés contre les graffitis.



# Protection des ouvrages durant la phase de construction



Il règne parfois sur les chantiers une grande effervescence. Même si la construction est bien organisée, il n'est pas facile de remettre à la fin d'une phase de construction de plusieurs semaines, voire de plusieurs mois au maître de l'ouvrage, une surface en béton apparent, réalisée par des spécialistes dans un état esthétiquement impeccable. Des imprévus peuvent survenir comme des traînées de rouille, des laitances, des projections de salissures et de peinture, etc... Avec la protection de surface réversible PSS20, vous optez pour une solution avantageuse :

- amovible sans résidu
- écologique
- efficace et peu coûteux

Le film protecteur de la phase de construction est fonctionnel et se retire sans résidu. Les salissures à base d'eau ou d'huile, la bouillasse et la rouille s'enlèvent avec de l'eau chaude sous basse-pression.

## LE RESULTAT

En appliquant le traitement préventif et réversible PSS sur vos supports, vous protégez vos surfaces contre les salissures durant la phase de construction.



# Des surfaces à la hauteur de vos attentes

Le groupe PSS Interservice est spécialisé dans la protection, la colorisation et l'optimisation des surfaces des ouvrages. Sont particulièrement visées les constructions en béton apparent, en pierre naturelle et pierre artificielle. PSS se charge de protéger, de corriger et de coloriser les façades, plafonds, murs et sols en appliquant ses propres technologies. Nous proposons tout chez un seul fournisseur : technologie, conseil, réalisation.

## Des prestations de service sur mesure :

conseil sur chantier | nuancier faceal Colour | échantillonnage | concepts d'entretien et de protection contre les graffitis

## Un caractère urbain pour vos espaces ?

Renseignez-vous sur les solutions PSS pour sols :  
faceal Beton Ciré, imprégnation faceal haute  
performance et faceal Wetlook.



protéger. coloriser.  
optimiser. **dans le bâtiment.**

PSS Interservice SA . Poststraße 1 . Postfach 315 . CH-8954 Geroldswil  
Tel.: 044 749 24 24 . Fax: 044 749 24 25 . info@pss-interservice.ch



PSS. working  
with **nature.**